

PREDIAG RISQUES ENVIRONNEMENT

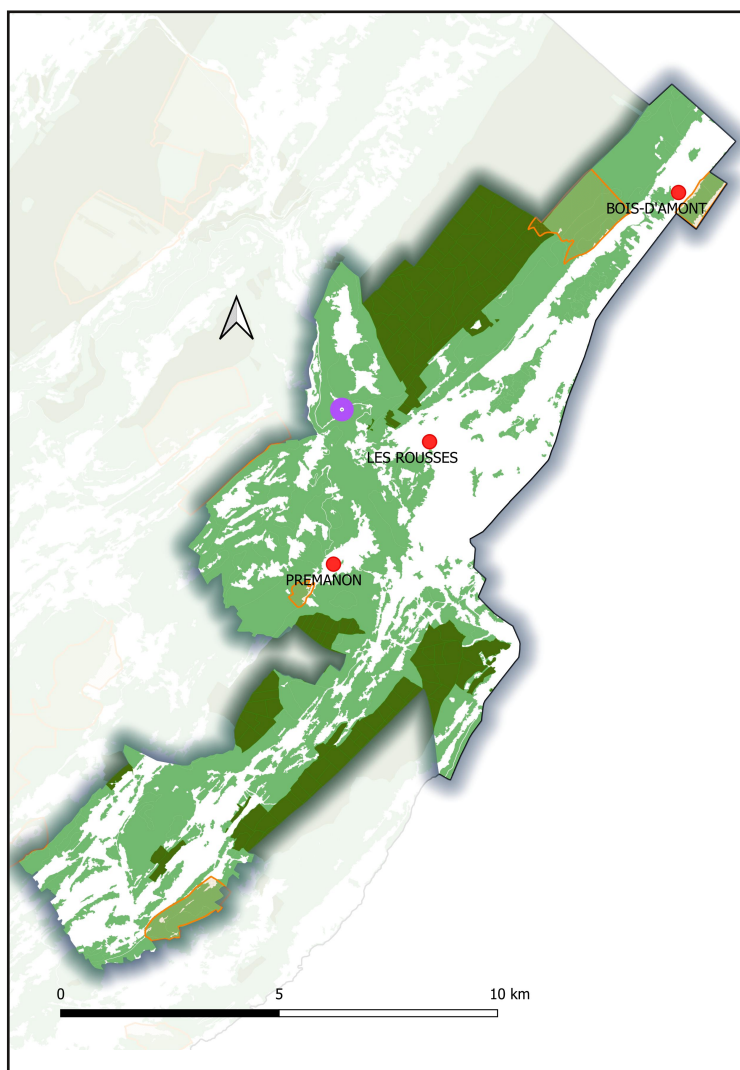
COMMUNAUTE DE COMMUNES STATION DES ROUSSES HAUT-JURA

La Communauté de Communes Station des Rousses Haut-Jura compte 4 communes et représente une surface de 9 889,12 ha.

Les 4 communes sont soumises à la loi "Montagne".

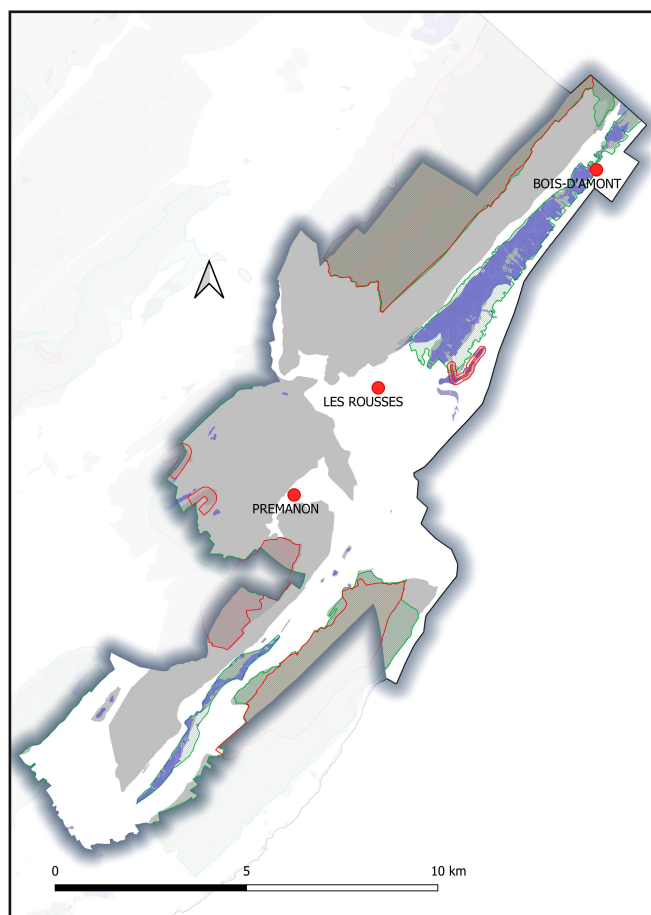
Le territoire est composé d'une seule unité paysagère : Le Jura Plissé des Grands Monts.

Carte forêts



	Forêts soumises au régime forestier
	Forêts privées
	Association forestière
	Scieries

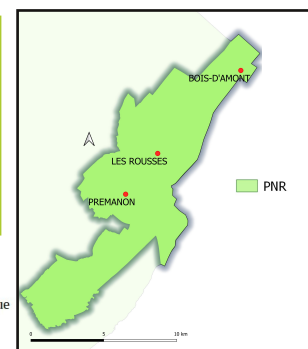
Zonages environnementaux



Natura 2000	ZNIEFF type 1	ZNIEFF type 2	APPB	Sites classés/inscrits	Zones humides
2 120,41 ha	2 374,55 ha	4 576,3 ha	1 395,52 ha	0,26 ha	553,57 ha
21,44 %	24,01 %	46,28 %	14,11 %	0,00 %	5,61 %

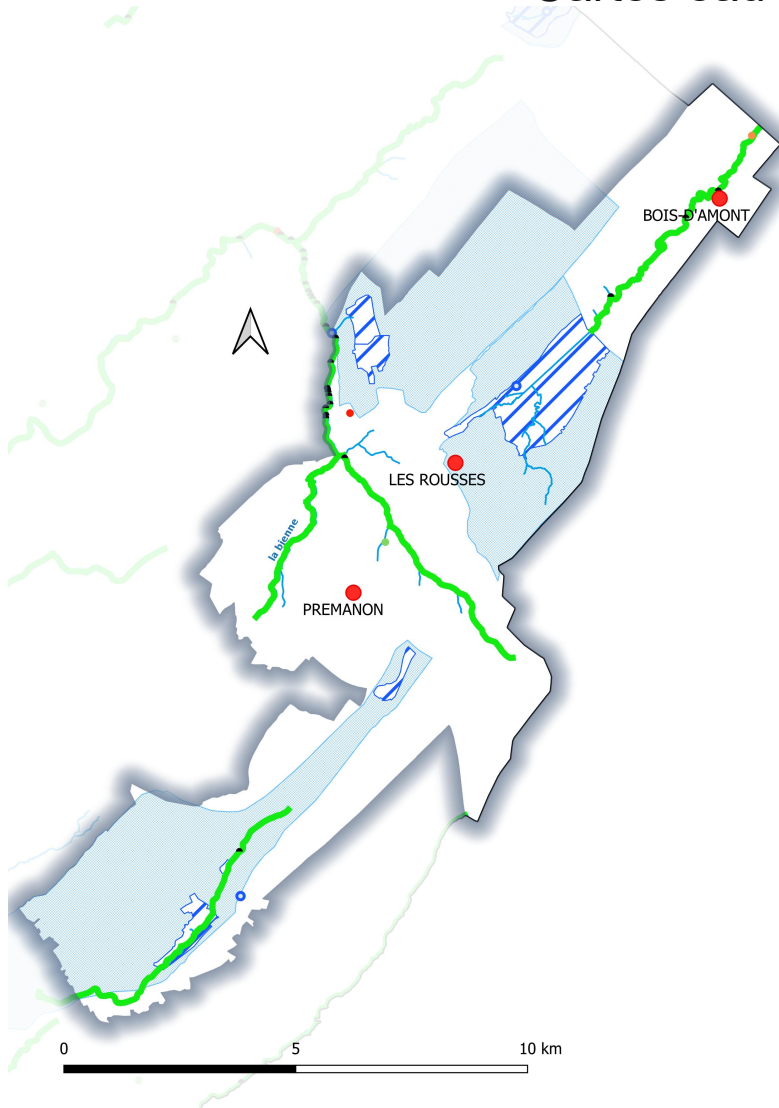
Règlementaire	
	APPB
	Natura 2000
Zonage	
	ZNIEFF 1 et 2
	Zones Humides

Lexique
APPB : Arrêté préfectoral de protection de biotope
ZNIEFF : Zone naturelle d'intérêt écologique faunistique et floristique



Surface forêts		Dont surface soumise au régime forestier	
EPCI	Jura	EPCI	Jura
6 388,33 ha	261 758,53 ha	1 659,06 ha	128 568,48 ha
64,70 %	52,50 %	16,80 %	25,56 %

Cartes eau



Règlementaire
 Eau
 Cours d'eau BCAE
 Arrêté du 4/02/2021

Eau potable
 Point de captage
 Périmètre de protection rapprochée
 Périmètre de protection éloignée

Etat écologique des masses d'eau superficielles
 Données 2020
 Bon
 Moyen
 Médiocre
 Mauvais

Station de traitement des eaux usées (STEU)
 Données 2020
 CONFORME
 NON CONFORME ERU¹
 NON CONFORME LOCAL²

Zonage
 Seuls en cours d'eau
 Captage priorité Grenelle

¹ Directive Eaux Résiduaires Urbaines (ERU):
 Fixe les performances minimales de collecte et de traitement des eaux.
² Local:
 Normes plus contraignantes pour respecter la sensibilité du milieu.

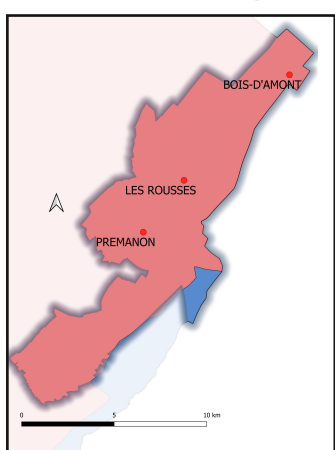
Périmètres de protection	
PPR	PPE
575,77 ha	4 368,12 ha
5,83 %	44,24 %

STEU		
Conforme	Non conforme ERU	Non conforme local
1	1	1

Zones vulnérables nitrates
0
0,00 %

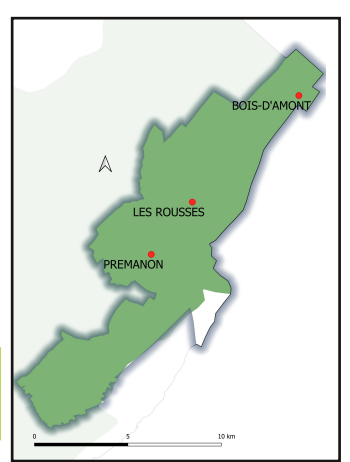
Eutrophisation
0 mètres linéaires

Etat des masses d'eau superficielle en mètres linéaires			
Bon	Moyen	Médiocre	Mauvais
26 577	0	0	0
100 %	0 %	0 %	0 %



Secteur de compétence GEMAPI
 Haute-Vallée de l'Ain et de l'Orbe
 Valserine

Nitrate
 Zone sensible à l'eutrophisation



Il existe également un atlas des risques géologiques du Jura consultable à l'adresse suivante :
<https://www.jura.gouv.fr/Politiques-publiques/Environnement/Risques/Naturels/L-atlas-des-risques-geologiques-du-Jura>

Ce territoire, entièrement inclus dans le périmètre du Parc National Régional du Haut-Jura a une forte richesse environnementale, il se classe dans les premiers au niveau du taux de ZNIEFF, d'arrêtés préfectoraux de protection de biotope et de forêts, notamment celles du Massacre et du Risoux. 44,24 % de son territoire sont classés en périmètre de protection éloignée de captages d'eau potable, le lac des Rousses étant une ressource d'eau potable importante. L'état des masses d'eau est bon, et aucune zone n'est vulnérable aux nitrates.

DIRECTION DEPARTEMENTALE DES TERRITOIRES

Directeur de publication : Jean-Luc IEMMOLO

Rédacteurs - Mise en page : Frédérique JEANDOT Jean ARDIET

Comité de relecture : SCPH/Bureau Études et Analyses